

Nanterre et ses espaces de nature



7,2 km



40 m



Niveau facile

Départ/Arrivée



Esplanade de La Défense

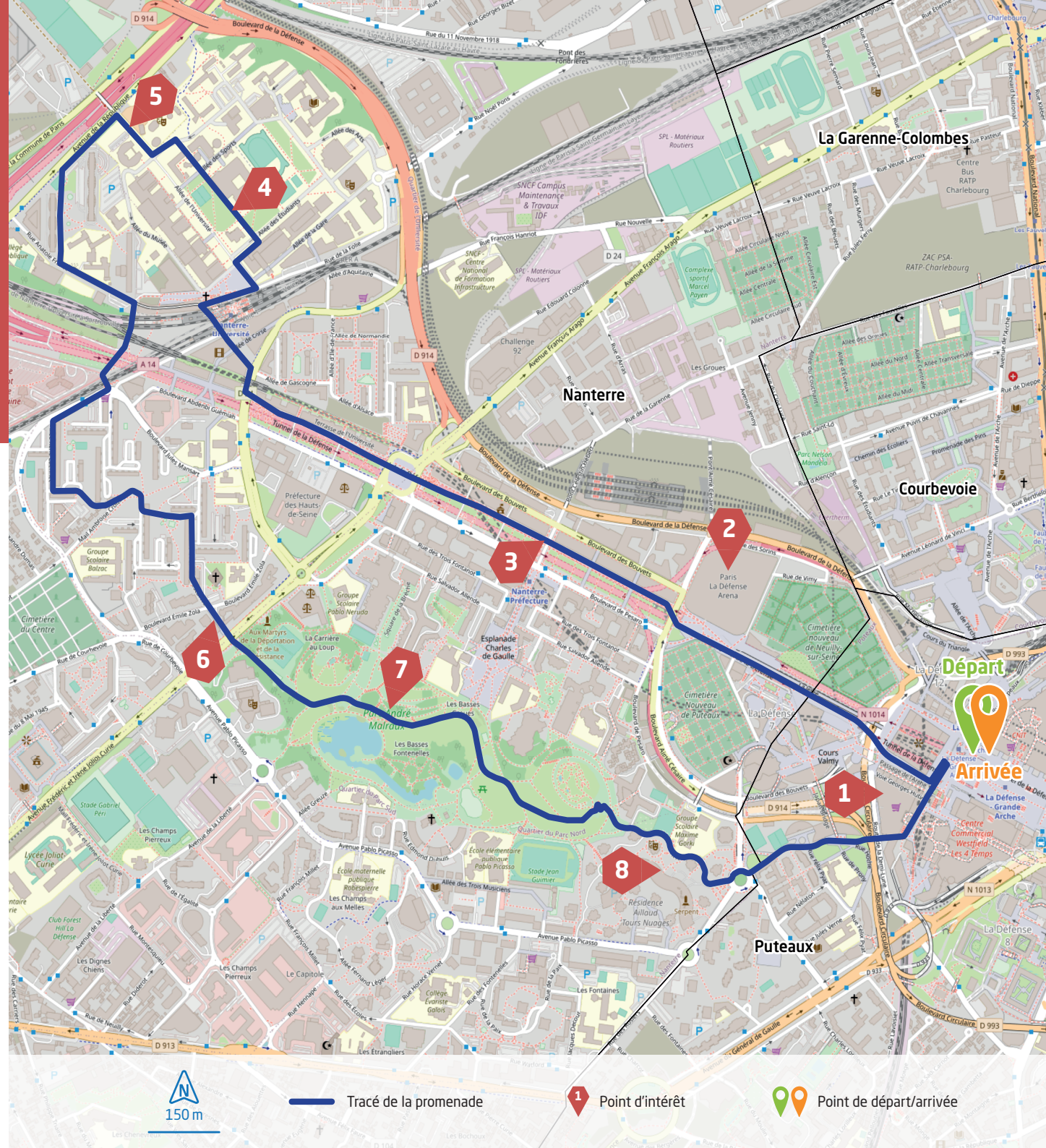


La Défense



Accessible en PMR et poussette

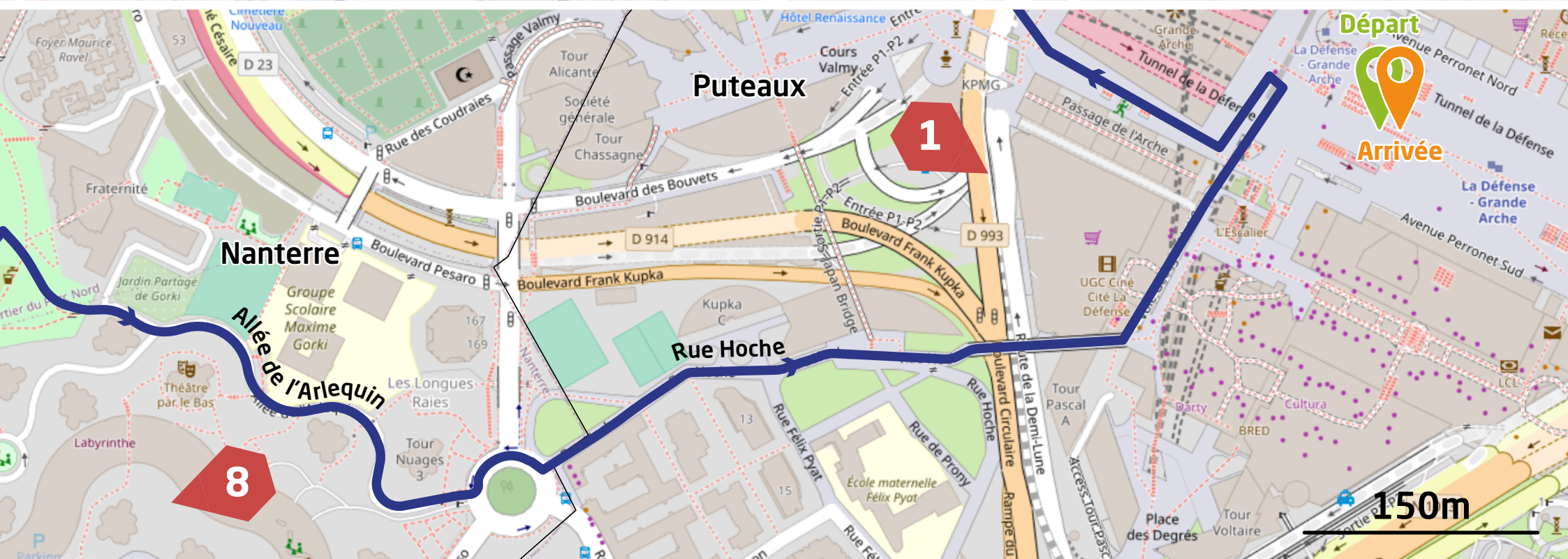
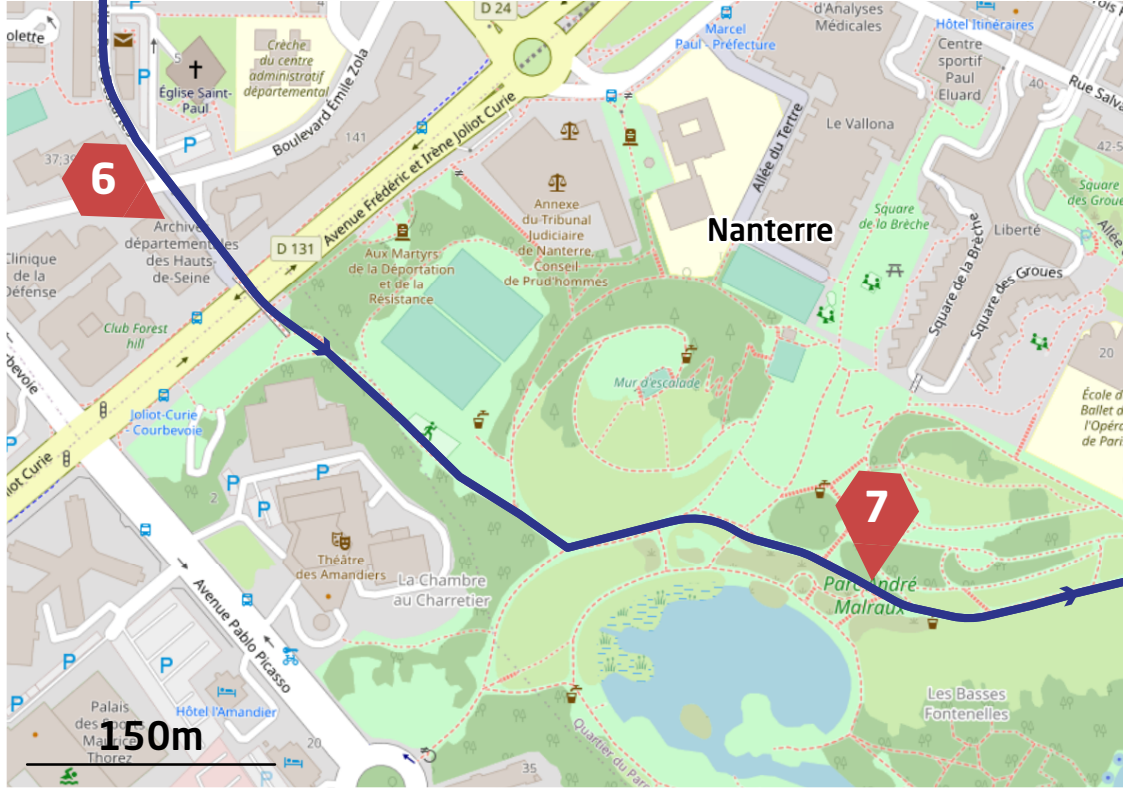
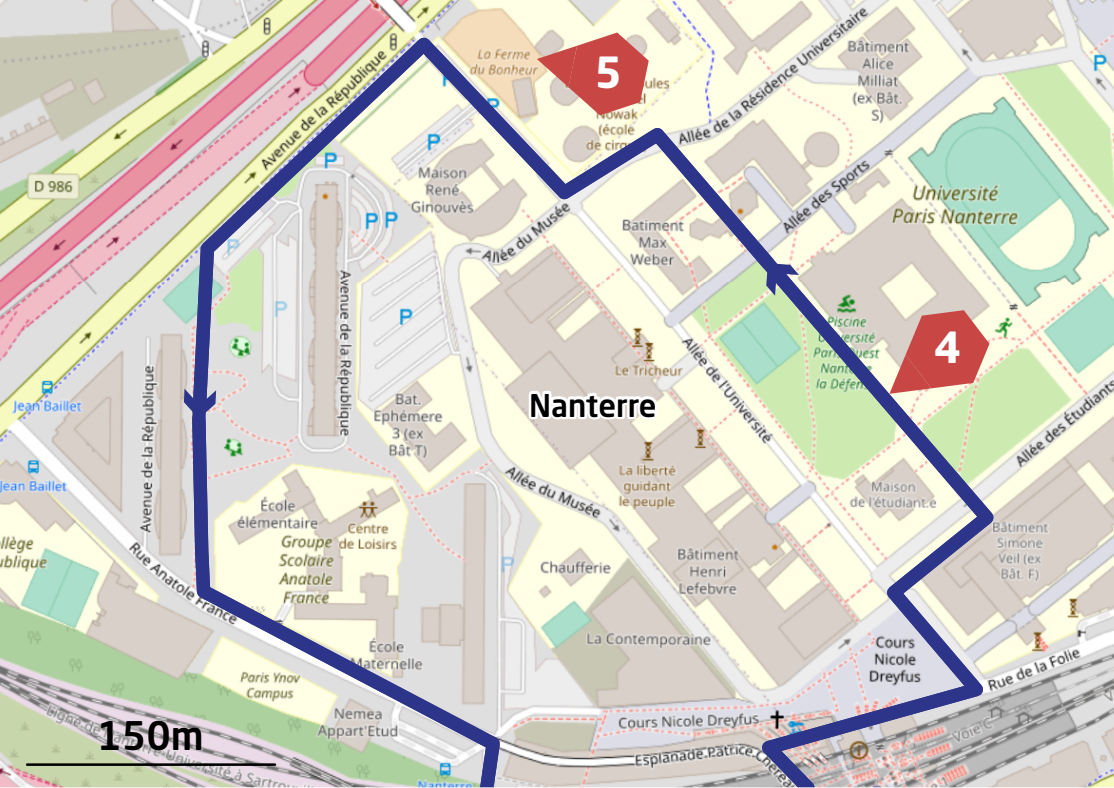
- 1** La Défense
- 2** Paris la Défense Arena
- 3** Les Terrasses
- 4** Université Paris X
- 5** La ferme du bonheur
- 6** Les Archives départementales
- 7** Parc départemental André Malraux
- 8** Les tours Aillaud



Tracé de la promenade

1 Point d'intérêt

Point de départ/arrivée



1 La Défense

En prolongement de l'axe historique, La Défense se distingue par son identité urbaine hors norme dans le paysage français. Ce territoire stratégique n'a cessé de se réinventer en accueillant les tours les plus emblématiques et vertigineuses ainsi que des constructions insolites tels que le CNIT, véritable icône de l'architecture française de l'après-guerre. Avec ses 69 œuvres d'art monumentales, La Défense est aussi le plus grand musée français d'art contemporain à ciel ouvert. De Calder à Serra en passant par Miró et César, les plus grandes signatures ont marqué le quartier d'affaires de leur empreinte. Au sommet de la Grande Arche, un point de vue extraordinaire et unique s'offre sur la capitale. Le parvis La Défense est également un lieu vivant et animé par des événements tout au long de l'année. Dans les années à venir, plusieurs projets ambitieux viendront enrichir les expériences touristiques et gastronomiques proposées à La Défense.

Crédit: CDT32



Crédit: CDB2-Willy Labrie

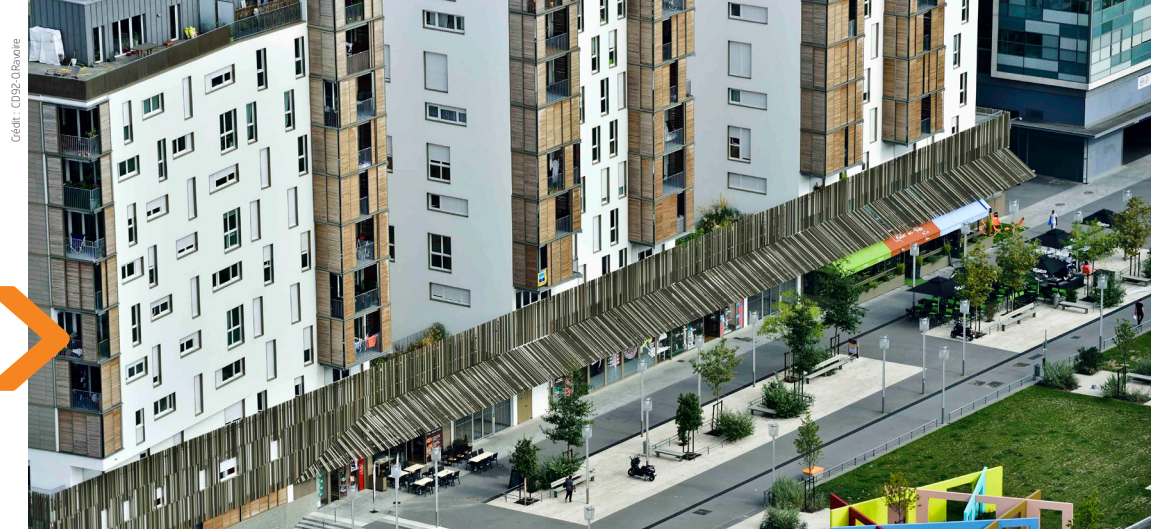


2 Paris La Défense Arena

Paris La Défense Arena révolutionne les codes du spectacle sportif et des concerts. Unique, universelle et ultramoderne, véritable moteur au développement de Paris La Défense, elle participe à l'exposition internationale du quartier d'affaires. À la fois scène avant-gardiste et enceinte sportive ultramoderne, elle possède la plus grande salle modulable d'Europe (jusqu'à 40 000 places) et la plus grande surface de projection du monde avec 1 800 m². Imaginée par l'architecte Christian de Portzamparc, cette Arena avec ses tribunes en forme de U, rend les expériences immersives et interactives en offrant un espace optimisé pour les grands shows internationaux et une nouvelle dimension aux grands événements sportifs.

3 Les Terrasses

Plus bas, les Terrasses de l'Université sont traitées sur le thème des «jardins de campagne ». Partout, la gestion des eaux est un élément fondamental : l'eau de pluie est récupérée et stockée après filtrage, pour l'arrosage de la voirie et des espaces végétalisés. Au-delà de Paris La Défense Arena, les Terrasses de l'Université sont traitées sur le thème des «jardins de campagne ». Elles rejoindront le parc départemental du chemin de l'Ile, dans les prochaines années.



Credit : CD92 - Orléans



Credit : Service Communication



4 L'Université Paris X

L'Université Paris Nanterre offre aujourd'hui un vrai campus de 32 hectares, situé à deux pas de Paris-La Défense, le plus grand quartier d'affaires d'Europe. L'université établit de nombreux partenariats, à la fois avec des établissements d'enseignement supérieur étrangers, mais aussi avec les entreprises françaises et étrangères. Elle participe, pour la troisième année consécutive, à la semaine européenne du développement durable. Et des ruches sont installées sur le campus !

5 La ferme du bonheur

Fondée l'hiver 1992-93 par Roger des Prés, installée sur le flanc Ouest de l'Université de Nanterre, la Ferme du Bonheur est une « zone France » : lieu ouvert, elle accueille à la même table et indifféremment les publics « avertis » et les « exclus » ; elle pratique avec la même exigence la culture sous toutes ses formes : théâtre, musique, danse, cinéma, arts plastiques, gastronomie, agriculture expérimentale, recherche scientifique, action sociale, pédagogie, formation... et fêtes !



Credit : Ferme du Bonheur



6 Les Archives départementales

Les Archives départementales des Hauts-de-Seine ont pour mission de garder la mémoire écrite du département et les traces de son histoire. Une fois par mois plusieurs activités gratuites sont proposées au public : visite des espaces de travail (salle de lecture, salle de tri), des espaces de conservation, avec présentation de documents emblématiques ainsi que des maquettes. Chaque année, une exposition temporaire présente une thématique avec des documents conservés par les Archives.



Crédit: Virebvre



Crédit: CB92, J. Domaire

7 Le parc départemental André Malraux

L'Université Paris Nanterre offre aujourd'hui un vrai campus de 32 hectares, situé à deux pas de Paris-La Défense, le plus grand quartier d'affaires d'Europe. L'université établit de nombreux partenariats, à la fois avec des établissements d'enseignement supérieur étrangers, mais aussi avec les entreprises françaises et étrangères. Elle participe, pour la troisième année consécutive, à la semaine européenne du développement durable. Et des ruches sont installées sur le campus !

8 Les tours Aillaud

Construites entre 1973-1981 sur les plans d'Émile Aillaud, architecte français, les tours Aillaud sont composées de 18 tours d'habitation, qui sont recouvertes de mosaïques de Fabio Reiti évoquant des nuages.

Chacune des tours est formée de plusieurs cylindres accolés, « brisant la traditionnelle orthogonalité des grands ensembles pour adopter des formes plus diverses. Les fenêtres, carrées, rondes ou en forme de goutte d'eau se veulent résolument poétiques ». En 2010, elles sont classées au titre des monuments historiques « ensembles de logements en Ile-de-France » ainsi que leurs jardins. Un projet de rénovation des Tours Aillaud est envisagé, avec destruction partielle, afin d'adjoindre aux logements des bureaux, des commerces, et des hôtels.



Crédit: CB92, L. Kienhaaz