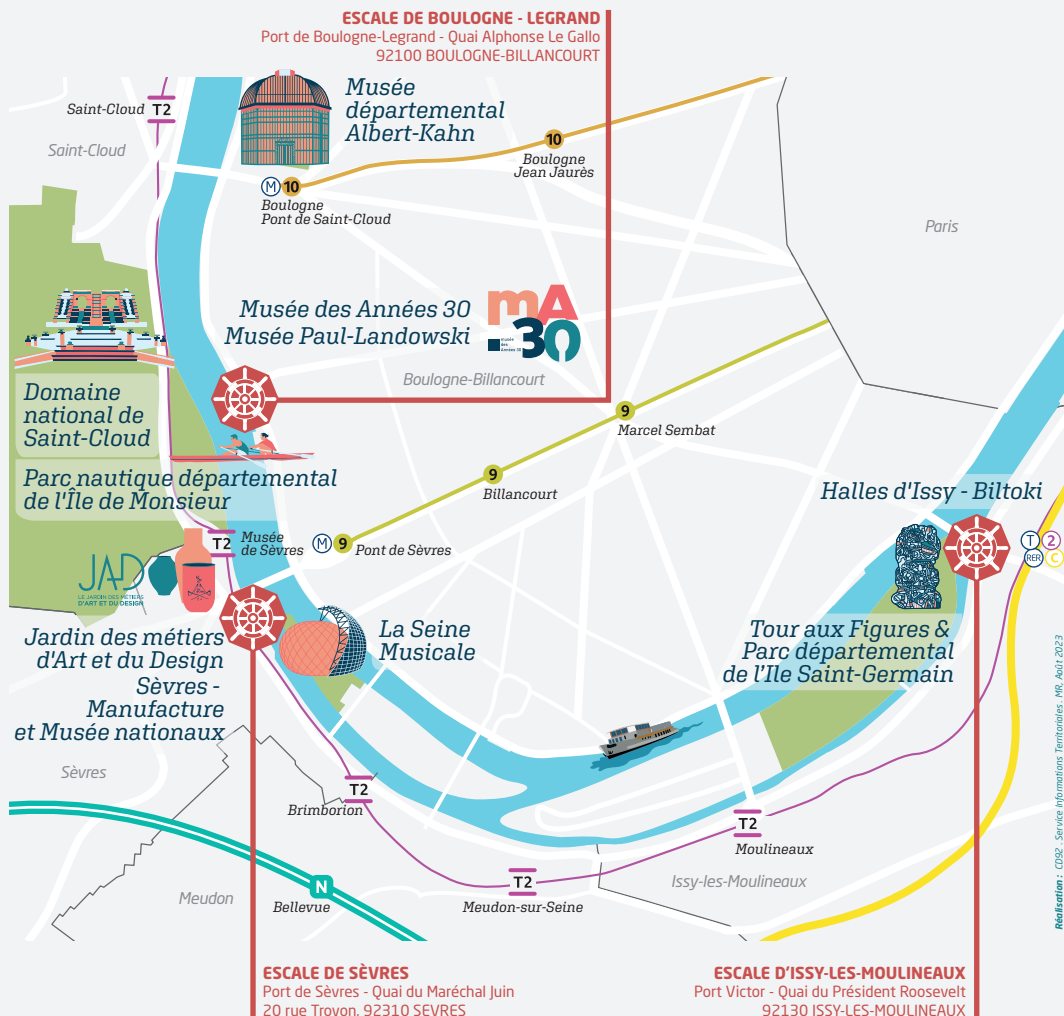


Navette fluviale gratuite électro-solaire



Heures de passage - Les samedis et dimanches

ESCALE D'ISSY-LES-MOULINEAUX	11h00	12h00	13h00	14h00	15h00	16h00	17h00
ESCALE DE SÈVRES	11h15	12h15	13h15	14h15	15h15	16h15	17h15
ESCALE DE BOULOGNE - LEGRAND	11h30	12h30	13h30	14h30	15h30	16h30	17h30



Retrouvez toute notre actualité et bons plans grâce à notre newsletter. Plus d'informations sur notre site destination.hauts-de-seine.fr

